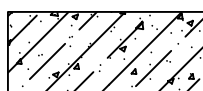


Условные обозначения



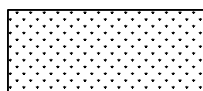
Бетонное
основание



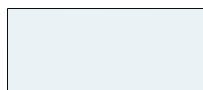
Армированная
цементно-песчаная стяжка/
Цементно-песчаная
"плавающая" стяжка



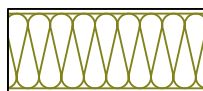
Пеноблок 100 мм



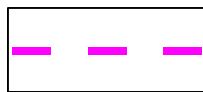
ГКЛ, ГВЛ, ГВЛВ



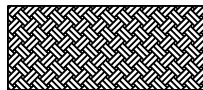
Герметик



Заполнение из плит РОКВУЛ АКУСТИК
БАТТС, РОКВУЛ АКУСТИК БАТТС ПРО,
ФЛОР БАТТС 25, РОКВУЛ Акустик
УЛЬТРАТОНКИЙ



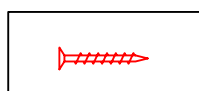
Гидропароизоляция



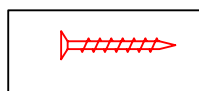
Напольное покрытие



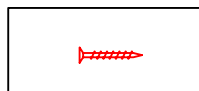
Подвесной потолок



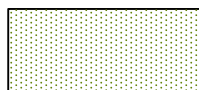
Винт самонарезающий 3.5x25



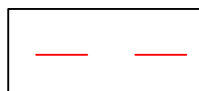
Винт самонарезающий 3.5x35



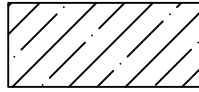
Саморез



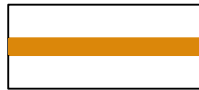
Звукоизоляция пола



Армирующая лента



Ж/б плита межэтажного
перекрытия

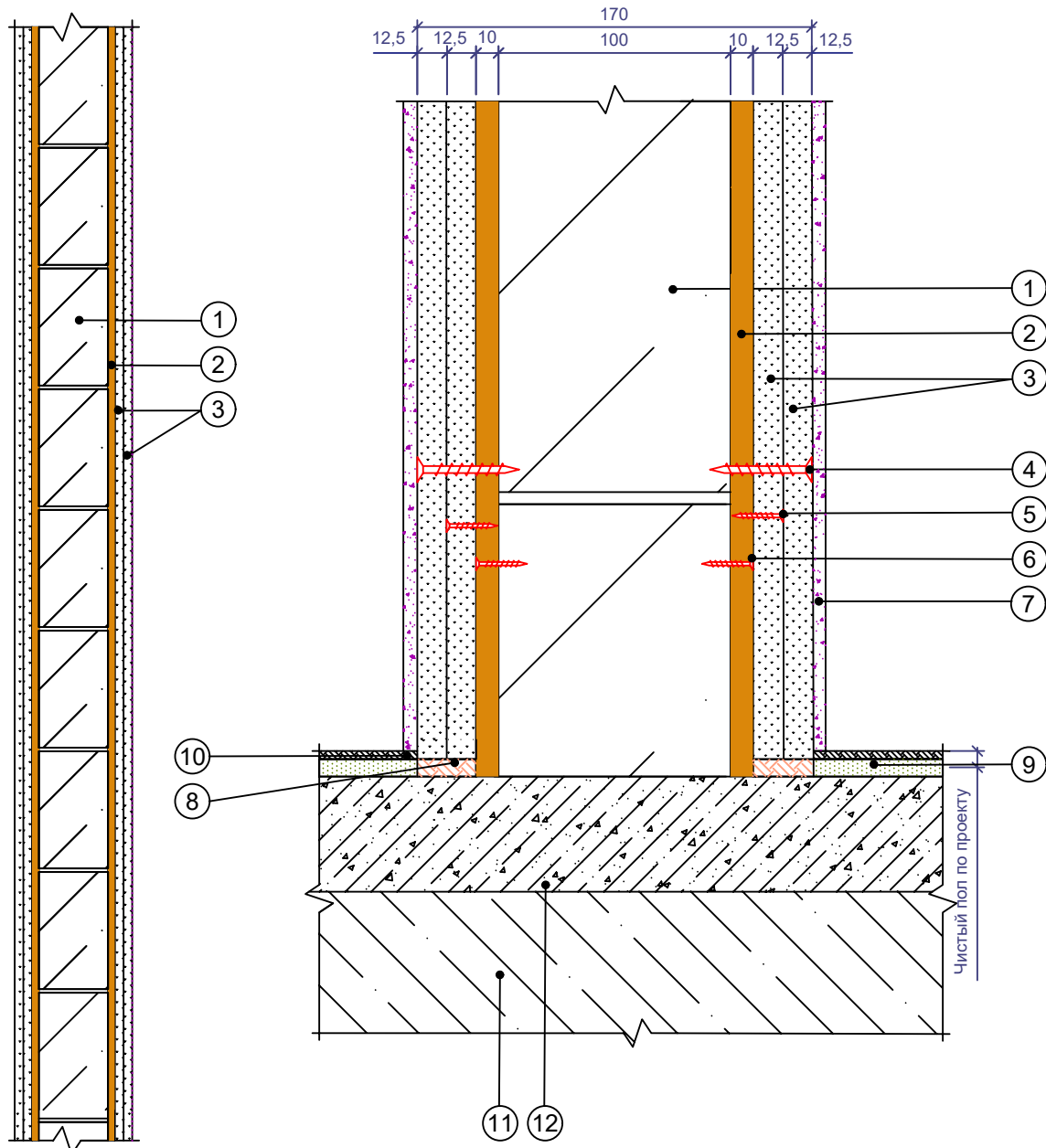


Лист звукоизоляционный 10 мм

						Альбом технических решений для массового применения			
						Условные обозначения			
Изм.	Кол.уч.	Лист	№ док.	Подп.	Дата				
							Стадия	Лист	Листов
						Раздел 28	ООО «РОКВУЛ»		
							rwl.ru		

Принципиальная схема сечения

Примыкание перегородки к цементно-песчаной стяжке



1. Пеноблок 100 мм
2. Лист звукоизоляционный РОКВУЛ
3. Облицовка, толщ. 12,5 мм
4. Винт самонарезающий 3.5x45
5. Винт самонарезающий 3.5x35
6. Саморез*
7. Финишная отделка

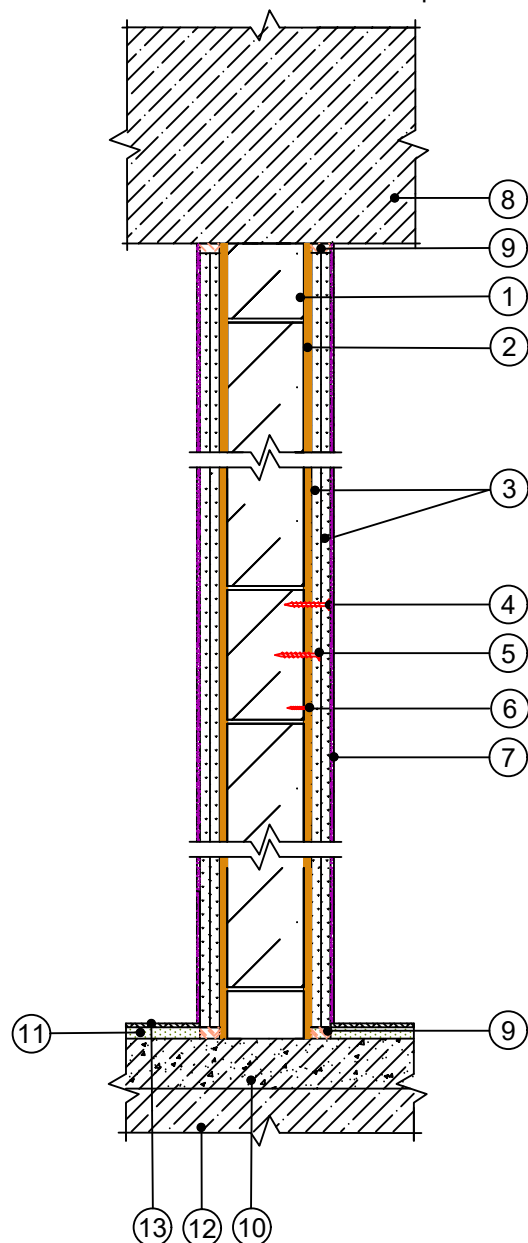
8. Герметик не менее 5 мм
9. Звукоизоляция пола**
10. Напольное покрытие
11. Бетонное основание
12. Армированная цементно песчаная стяжка

*Не используется при клеевом методе крепления Листа звукоизоляционного к основанию

** Состав звукоизоляции пола зависит от напольного покрытия

						Альбом технических решений для массового применения						
						Раздел 28 Узлы для бескаркасной системы						
Изм.	Кол.уч.	Лист	№ док.	Подп.	Дата							
							Стадия	Лист	Листов			
								28.1	28.3			
						Вертикальный разрез	ООО «РОКВУЛ»					
							rwl.ru					

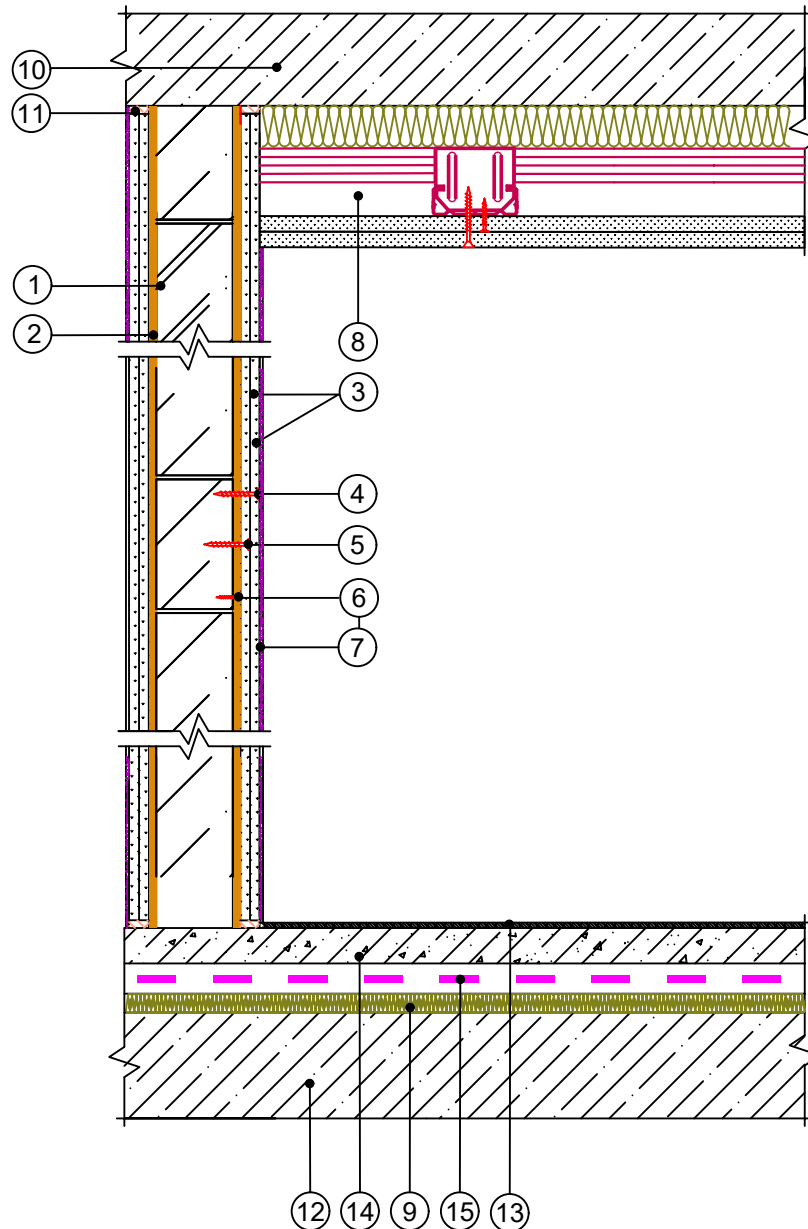
Бескаркасная система от плиты перекрытия до плиты
Механический способ крепления



- 9. Герметик не менее 5 мм
- 10. Армированная цементно песчаная стяжка
- 11. Звукоизоляция пола
- 12. Бетонное основание
- 13. Напольное покрытие
- 14. Клеевой состав

						Альбом технических решений для массового применения			
						Раздел 28 Узлы для бескаркасной системы			
Изм.	Кол.уч.	Лист	№ док.	Подп.	Дата				
							Стадия	Лист	Листов
								28.2	28.3
						Бескаркасная система от плиты перекрытия до плиты	ООО «РОКВУЛ»		
							rwl.ru		

Примыкание плавающего пола и подвесного потолка со звукоизоляцией



1. Пеноблок 100 мм
2. Лист звукоизоляционный РОКВУЛ
3. Облицовка, толщ. 12,5 мм
4. Винт самонарезающий 3.5x45
5. Винт самонарезающий 3.5x35

6. Саморез
7. Финишная отделка
8. Подвесной потолок
9. Плиты ФЛОР БАТТС
10. Ж/б плита межэтажного перекрытия
11. Герметик не менее 5 мм
12. Бетонное основание

13. Напольное покрытие
14. Армированная цементно песчаная стяжка
15. Разделительный слой (Гидропароизоляция РОКВУЛ)

						Альбом технических решений для массового применения			
						Раздел 28 Узлы для бескаркасной системы			
Изм.	Кол.уч.	Лист	№ док.	Подп.	Дата		Стадия	Лист	Листов
								28.3	28.3
						Примыкание плавающего пола и подвесного потолка со звукоизоляцией	ООО «РОКВУЛ»		
							rwl.ru		