






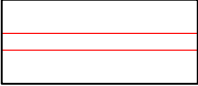


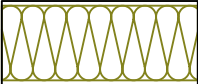
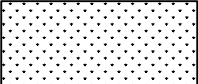
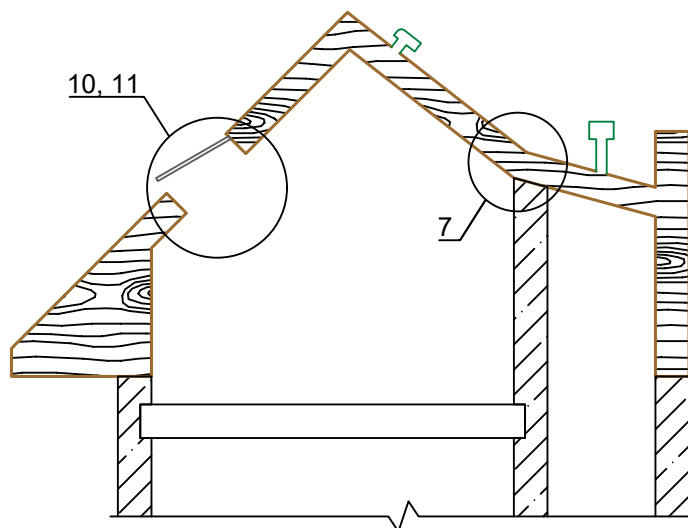
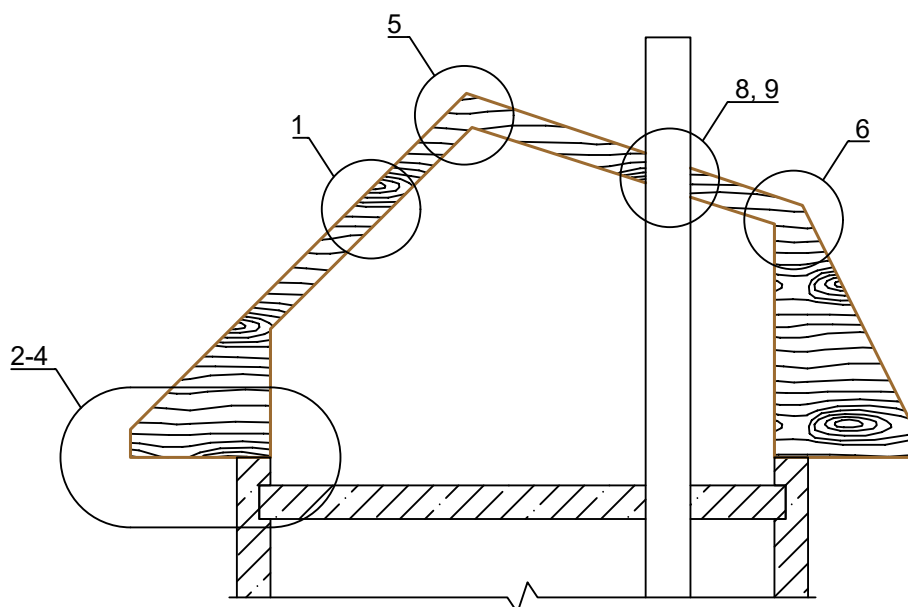


Условные обозначения

	Бетонное основание		Фасадный герметик
	Кирпичное (каменное) основание		Гидроизоляционный слой
	Деревянное (деревосодержащее) основание		Окна, витражи
	Пароизоляция для кровель, стен и потолка РОКВУЛ		Крепеж
	Сетка фасадная		Мембрана гидро-ветрозащитная РОКВУЛ для кровель
	Теплоизоляция из каменной ваты РОКВУЛ		ГКЛ, ГВЛ, ГВЛВ

						Альбом технических решений для массового применения			
						Условные обозначения			
Изм.	Кол.уч.	Лист	№ док.	Подп.	Дата				
							Стадия	Лист	Листов
						Раздел 12		ООО «РОКВУЛ»	
								https://rwl.ru/	

Схема привязки узлов



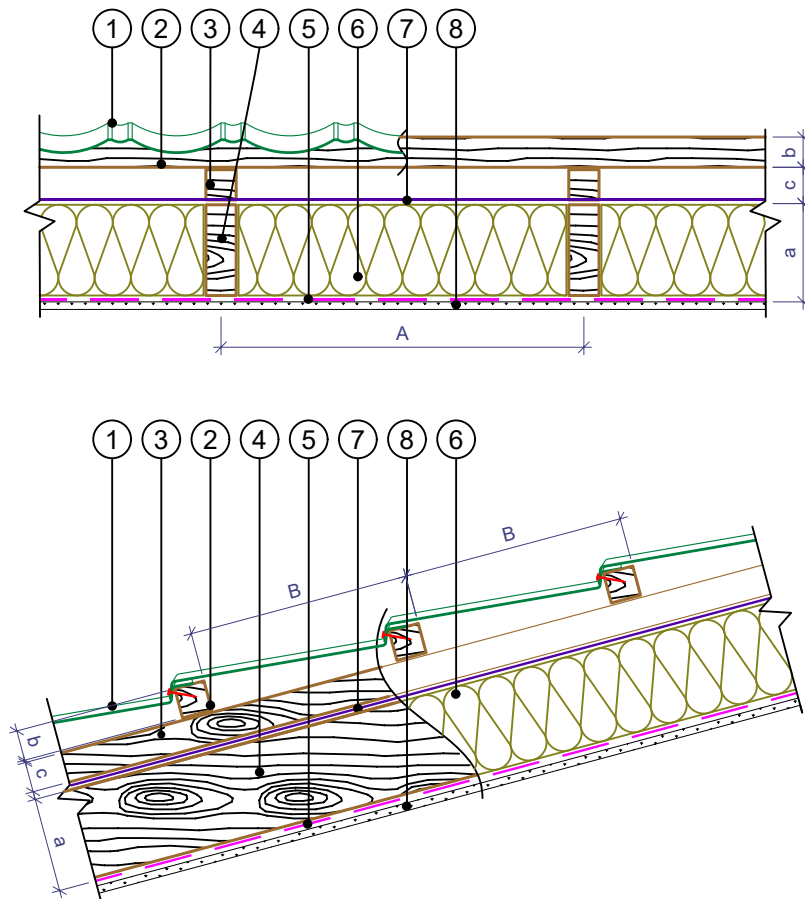
Примечания

На схеме не показаны:

1. Фронтон. Сопряжение кровли с фасадной системой РОКФАСАД
2. Односкатная кровля. Сопряжение кровли с фасадной системой РОКФАСАД
3. Боковое примыкание к стене. Сопряжение кровли с фасадной системой РОКФАСАД
4. Торцевое примыкание к стене. Сопряжение кровли с фасадной системой РОКФАСАД
5. Ендова

						Альбом технических решений для массового применения			
						Раздел 12. Ограждающие конструкции мансард			
Изм.	Кол.уч.	Лист	№ док.	Подп.	Дата				
							Стадия	Лист	Листов
								12.1	12.22
						Схема привязки узлов		ООО «РОКВУЛ» https://rwl.ru/	

Узел 1



1. Кровельное покрытие
2. Шаговая обрешетка под кровельное покрытие
3. Контробрешетка для создание вентзазора
4. Стропильная нога
5. Пароизоляция для кровель, стен и потолка РОКВУЛ
6. Теплоизоляция РОКВУЛ серии ЛАЙТ (ЛАЙТ БАТТС, СКАНДИК, Лайт Баттс ЭКСТРА, АРКТИК, КАРКАС БАТТС)
7. Мембрана гидро-ветрозащитная РОКВУЛ для кровель
8. ГКЛВ толщиной 12,5 мм

Примечания

A - шаг стропил (дополнительной обрешетки)

В - шаг обрешетки под покрытие кровли по рекомендации его производителя

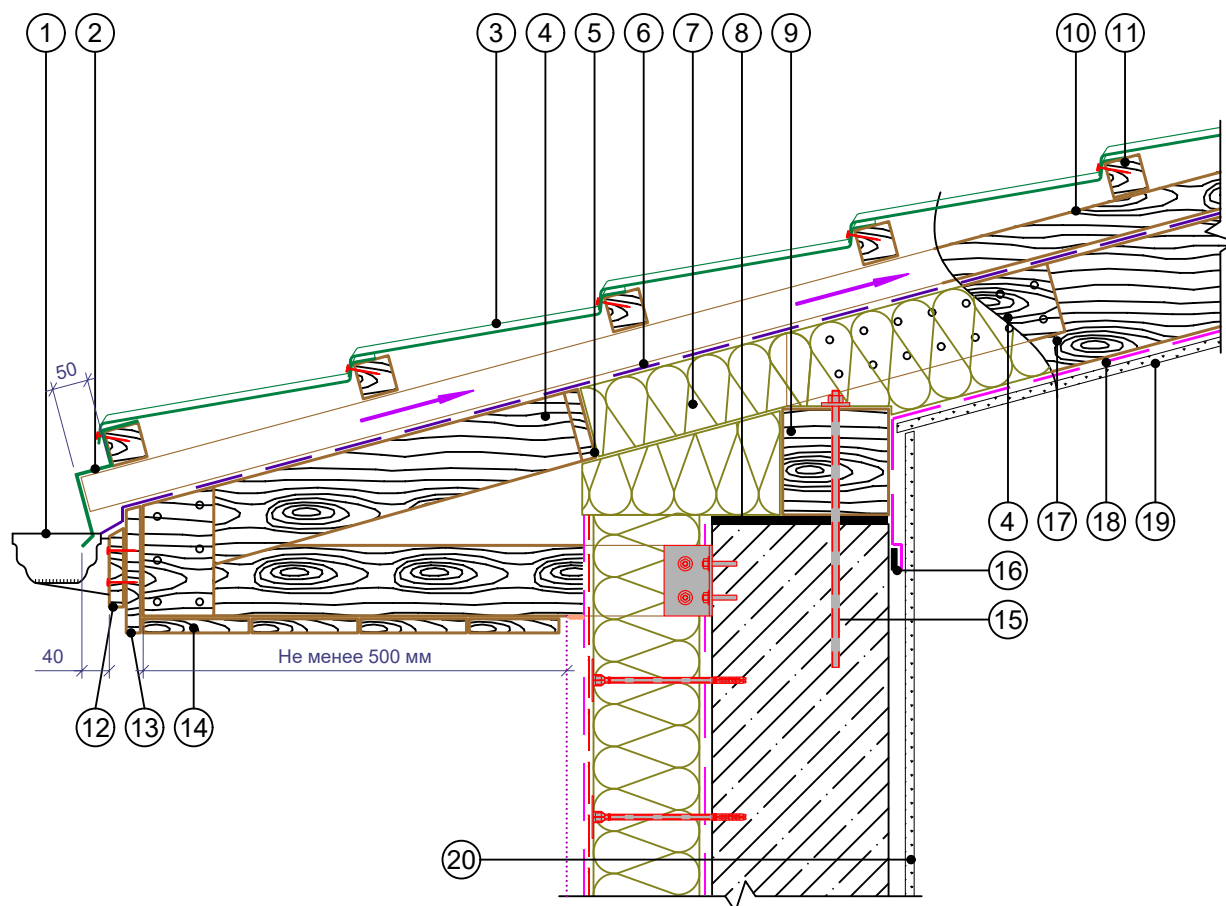
а - высота сечения стропил

b - толщина шаговой обрешетки - 50 мм или по рекомендации производителя покрытия

с - толщина бруса контробрешетки для создания вентиляционного зазора - 50 мм

						Альбом технических решений для массового применения			
						Раздел 12. Ограждающие конструкции мансард			
Изм.	Кол.уч.	Лист	№ док.	Подп.	Дата				
							Стадия	Лист	Листов
								12.2	12.22
						Состав пирога	ООО «РОКВУЛ» https://rwl.ru/		

Узел 3

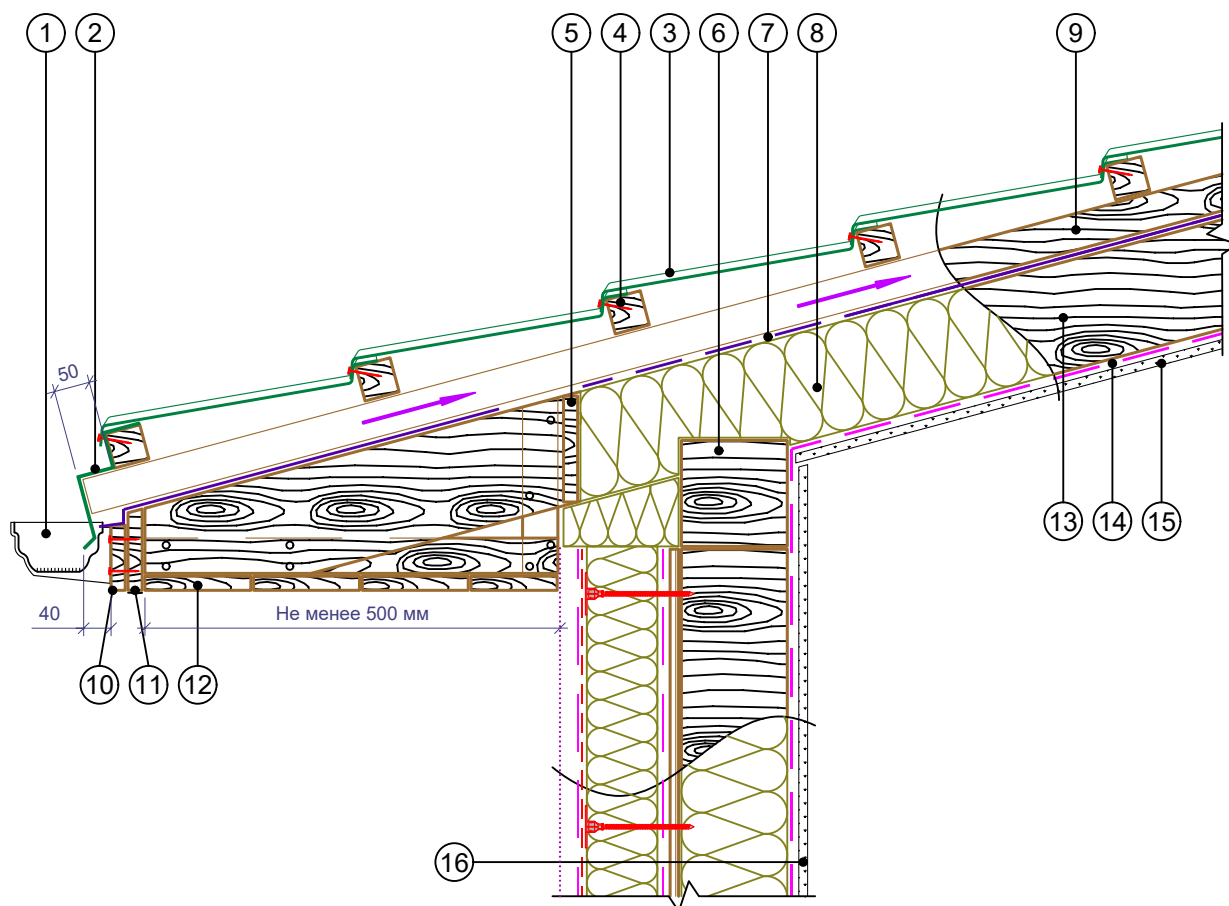


1. Водосточный желоб
2. Карнизная планка
3. Кровельное покрытие
4. Кобылка
5. Опорная доска
6. Мембрана гидро-ветрозащитная РОКВУЛ для кровель
7. Теплоизоляция РОКВУЛ серии ЛАЙТ (ЛАЙТ БАТТС, СКАНДИК, Лайт Баттс ЭКСТРА, АРКТИК, КАРКАС БАТТС)
8. Гидроизоляция из битумно-полимерного материала
9. Мауэрлат
10. Контробрешетка для создания

- вентзазора
11. Шаговая обрешетка под кровельное покрытие
12. Деревянная подложка для крепления водосточной системы
13. Лобовая доска
14. Подшивка свеса
15. Анкерный элемент
16. Бутил-каучуковая лента
17. Стропильная нога
18. Пароизоляция для кровель, стен и потолка РОКВУЛ
19. ГКЛВ толщиной 12,5 мм
20. Фасадная система с тонким штукатурным слоем РОКФАСАД

						Альбом технических решений для массового применения			
						Раздел 12. Ограждающие конструкции мансард			
Изм.	Кол. уч.	Лист	№ док.	Подп.	Дата		Стадия	Лист	Листов
								12.4	12.22
						Карнизный свес (вариант 2)	ООО «РОКВУЛ»		
							https://rwl.ru/		

Узел 4

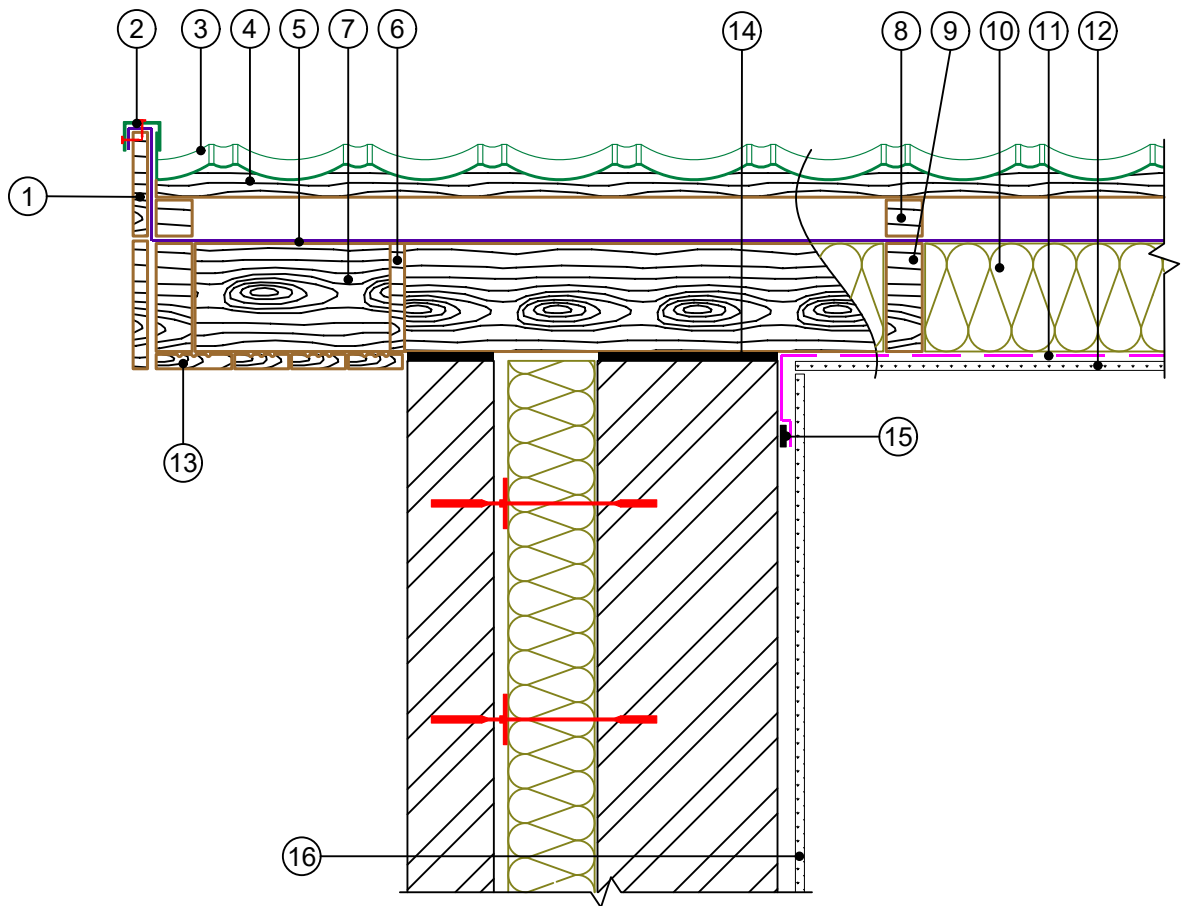


1. Водосточный желоб
2. Карнизная планка
3. Кровельное покрытие
4. Шаговая обрешетка под кровельное покрытие
5. Опорная доска
6. Мауэрлат/ Верхняя обвязка каркаса
7. Мембрана гидро-ветрозащитная РОКВУЛ для кровель
8. Теплоизоляция РОКВУЛ серии ЛАЙТ (ЛАЙТ БАТТС, СКАНДИК, Лайт Баттс ЭКСТРА, АРКТИК, КАРКАС БАТТС)

9. Конробрешетка для создания вентзазора
10. Деревянная подложка для крепления водосточной системы
11. Лобовая доска
12. Подшивка свеса
13. Стропильная нога
14. Пароизоляция для кровель, стен и потолка РОКВУЛ
15. ГКЛВ толщиной 12,5 мм
16. Каркасная конструкция и фасадная система с тонким штукатурным слоем РОКФАСАД

						Альбом технических решений для массового применения						
						Раздел 12. Ограждающие конструкции мансард						
Изм.	Кол.уч.	Лист	№ док.	Подп.	Дата							
								Стадия	Лист	Листов		
									12.5	12.22		
						Карнизный свес (вариант 3)					ООО «РОКВУЛ»	
											https://rwl.ru/	

Фронтон (вариант 1)

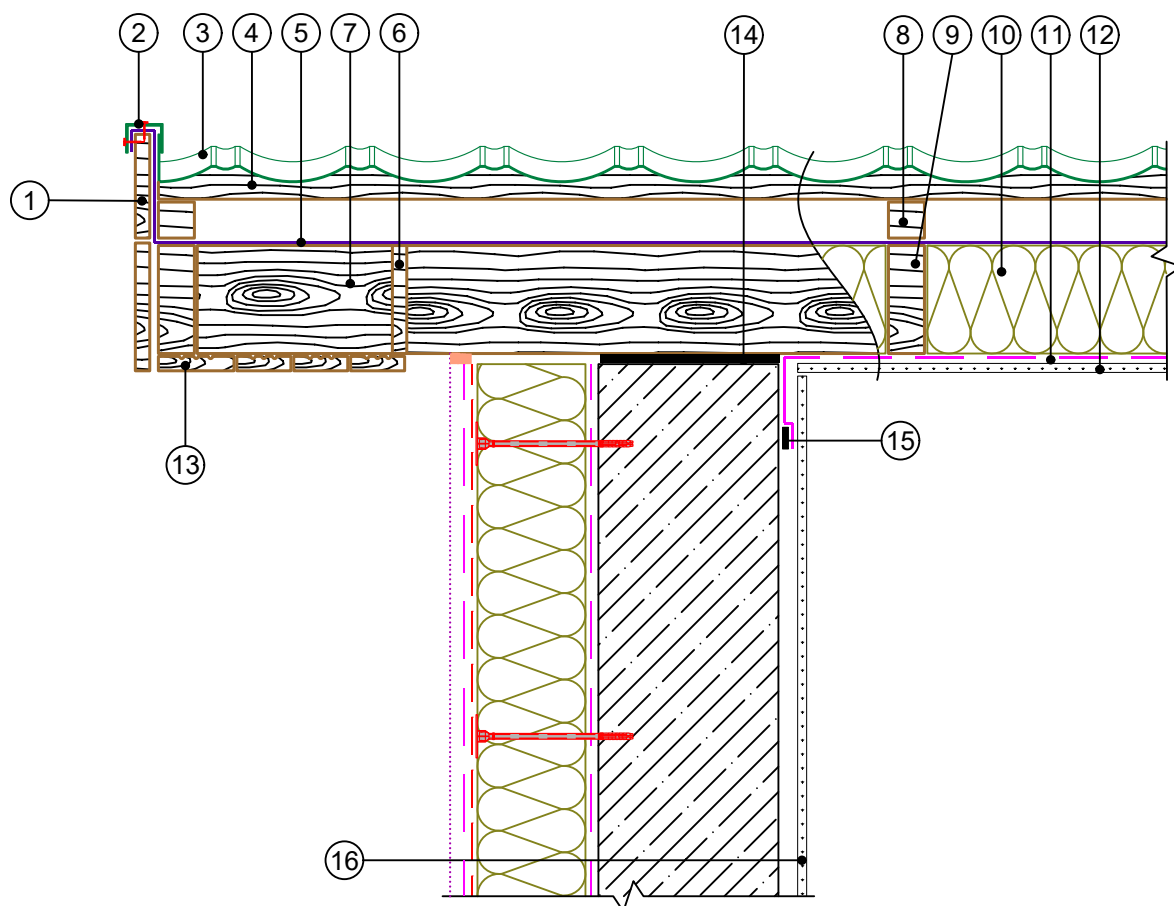


1. Наличник
2. Торцевая планка
3. Кровельное покрытие
4. Шаговая обрешетка под
кровельное покрытие
5. Мембрана гидро-ветрозащитная
РОКВУЛ для кровель
6. Опорная доска
7. Консоль торцевого свеса
8. Конробрешетка для создания
вентзазора
9. Стропильная нога

10. Теплоизоляция РОКВУЛ серии ЛАЙТ (ЛАЙТ БАТТС, СКАНДИК, Лайт Баттс ЭКСТРА, АРКТИК, КАРКАС БАТТС)
11. Пароизоляция для кровель, стен и потолка РОКВУЛ
12. ГКЛВ толщиной 12,5 мм
13. Подшивка свеса
14. Гидроизоляция из битумно-полимерного материала
15. Бутил-каучуковая лента
16. Слоистая кладка с теплоизоляцией РОКВУЛ

						Альбом технических решений для массового применения			
						Раздел 12. Ограждающие конструкции мансард			
Изм.	Кол.уч.	Лист	№ док.	Подп.	Дата				
							Стадия	Лист	Листов
								12.6	12.22
						Фронтон (вариант 1)	ООО «РОКВУЛ» https://rwl.ru/		

Фронтон (вариант 2)

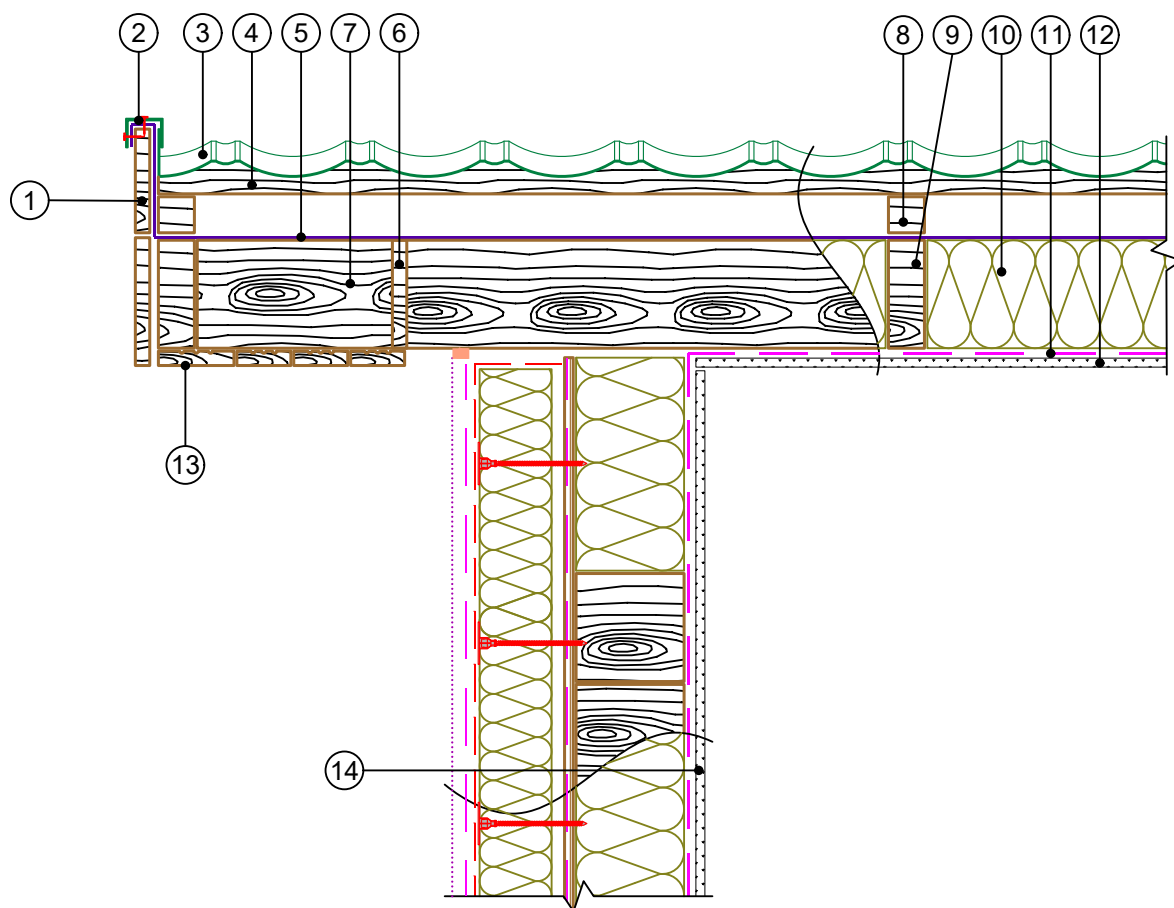


1. Наличник
2. Торцевая планка
3. Кровельное покрытие
4. Шаговая обрешетка под кровельное покрытие
5. Мембрана гидро-ветрозащитная РОКВУЛ для кровель
6. Опорная доска
7. Консоль торцевого свеса
8. Конробрешетка для создания вентзазора
9. Стропильная нога

10. Теплоизоляция РОКВУЛ серии ЛАЙТ (ЛАЙТ БАТТС, СКАНДИК, Лайт Баттс ЭКСТРА, АРКТИК, КАРКАС БАТТС)
11. Пароизоляция для кровель, стен и потолка РОКВУЛ
12. ГКЛВ толщиной 12,5 мм
13. Подшивка свеса
14. Гидроизоляция из битумно-полимерного материала
15. Бутил-каучуковая лента
16. Фасадная система с тонким штукатурным слоем РОКФАСАД

						Альбом технических решений для массового применения						
						Раздел 12. Ограждающие конструкции мансард						
Изм.	Кол. уч.	Лист	№ док.	Подп.	Дата							
							Стадия	Лист	Листов			
								12.7	12.22			
						Фронтон (вариант 2)	ООО «РОКВУЛ» https://rwl.ru/					

Фронтон (вариант 3)

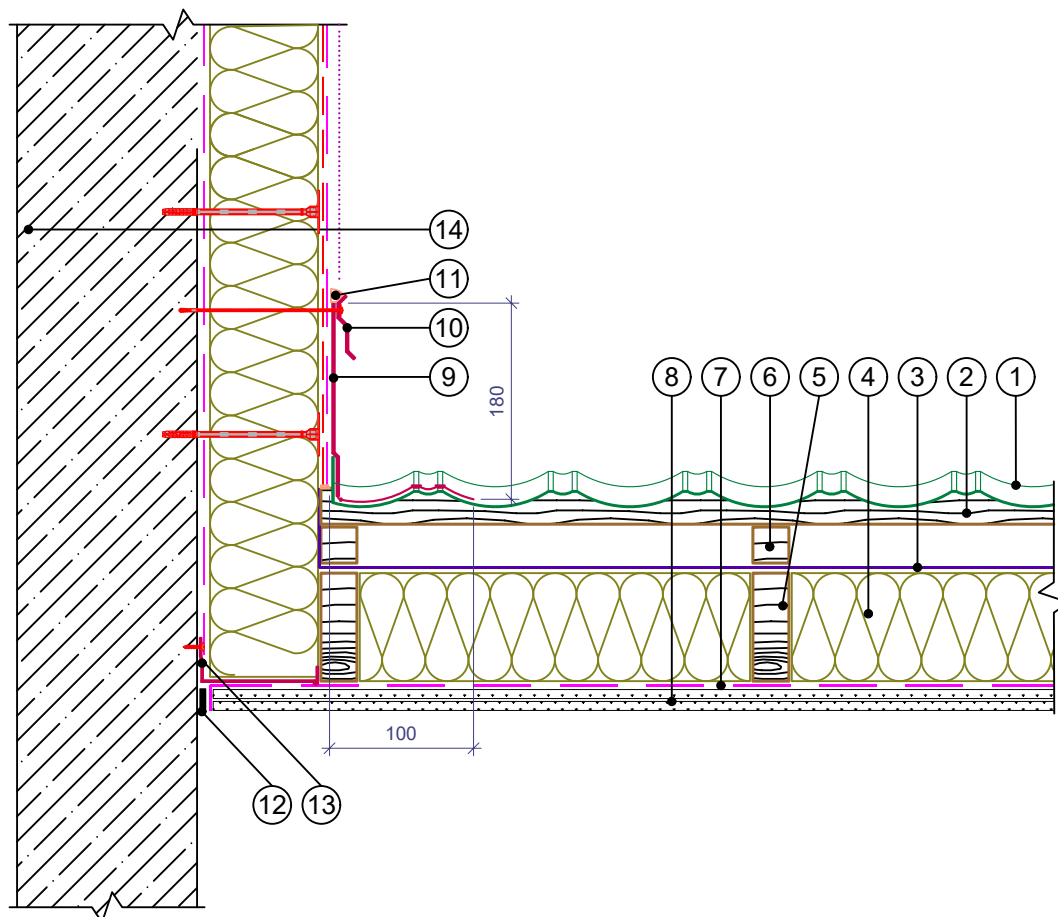


1. Наличник
2. Торцевая планка
3. Кровельное покрытие
4. Шаговая обрешетка под кровельное покрытие
5. Мембрана гидро-ветрозащитная РОКВУЛ для кровель
6. Опорная доска
7. Консоль торцевого свеса
8. Конробрешетка для создания вентзазора

9. Стропильная нога
10. Теплоизоляция РОКВУЛ серии ЛАЙТ (ЛАЙТ БАТТС, СКАНДИК, Лайт Баттс ЭКСТРА, АРКТИК, КАРКАС БАТТС)
11. Пароизоляция для кровель, стен и потолка РОКВУЛ
12. ГКЛВ толщиной 12,5 мм
13. Подшивка свеса
14. Каркасная конструкция и фасадная система с тонким штукатурным слоем РОКФАСАД

						Альбом технических решений для массового применения			
						Раздел 12. Ограждающие конструкции мансард			
Изм.	Кол. уч.	Лист	№ док.	Подп.	Дата				
							Стадия	Лист	Листов
								12.8	12.22
						Фронтон (вариант 3)	ООО «РОКВУЛ» https://rwl.ru/		

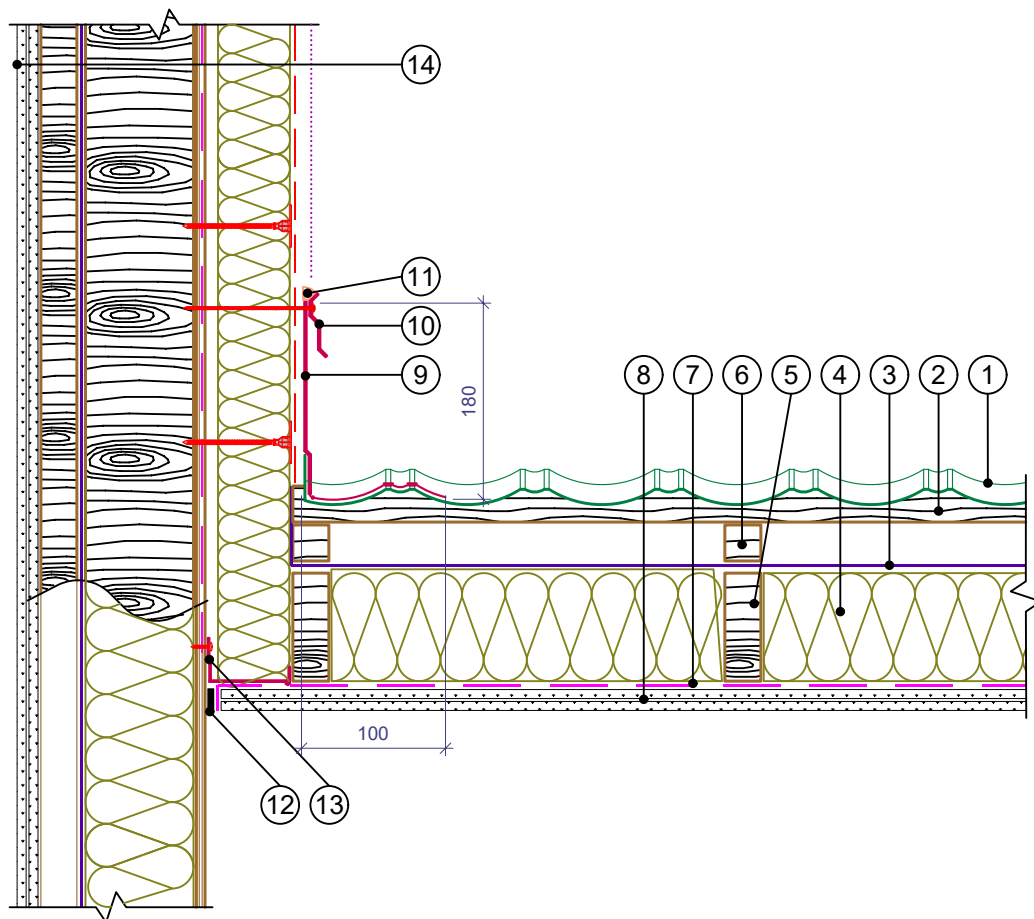
Боковое примыкание к стене (вариант 1)



- | | |
|---|---|
| 1. Кровельное покрытие | 8. ГКЛВ толщиной 12,5 мм в два слоя |
| 2. Шаговая обрешетка под кровельное покрытие | 9. Гофрированная лента для примыкания |
| 3. Мембрана гидро-ветрозащитная РОКВУЛ для кровель | 10. Планка примыкания (крепить оцинкованными саморезами с шагом 200 мм) |
| 4. Теплоизоляция РОКВУЛ серии ЛАЙТ (ЛАЙТ БАТТС, СКАНДИК, Лайт Баттс ЭКСТРА, АРКТИК, КАРКАС БАТТС) | 11. Однокомпонентный полиуретановый герметик |
| 5. Стропильная нога | 12. Двухсторонняя бутилкаучуковая лента |
| 6. Контробрешетка для создания вентзазора | 13. Опорный профиль |
| 7. Пароизоляция для кровель, стен и потолка РОКВУЛ | 14. Фасадная система с тонким штукатурным слоем РОКФАСАД |

						Альбом технических решений для массового применения						
						Раздел 12. Ограждающие конструкции мансард						
Изм.	Кол.уч.	Лист	№ док.	Подп.	Дата							
							Стадия	Лист	Листов			
								12.9	12.22			
						Боковое примыкание к стене (вариант 1)	ООО «РОКВУЛ» https://rwl.ru/					

Боковое примыкание к стене (вариант 2)

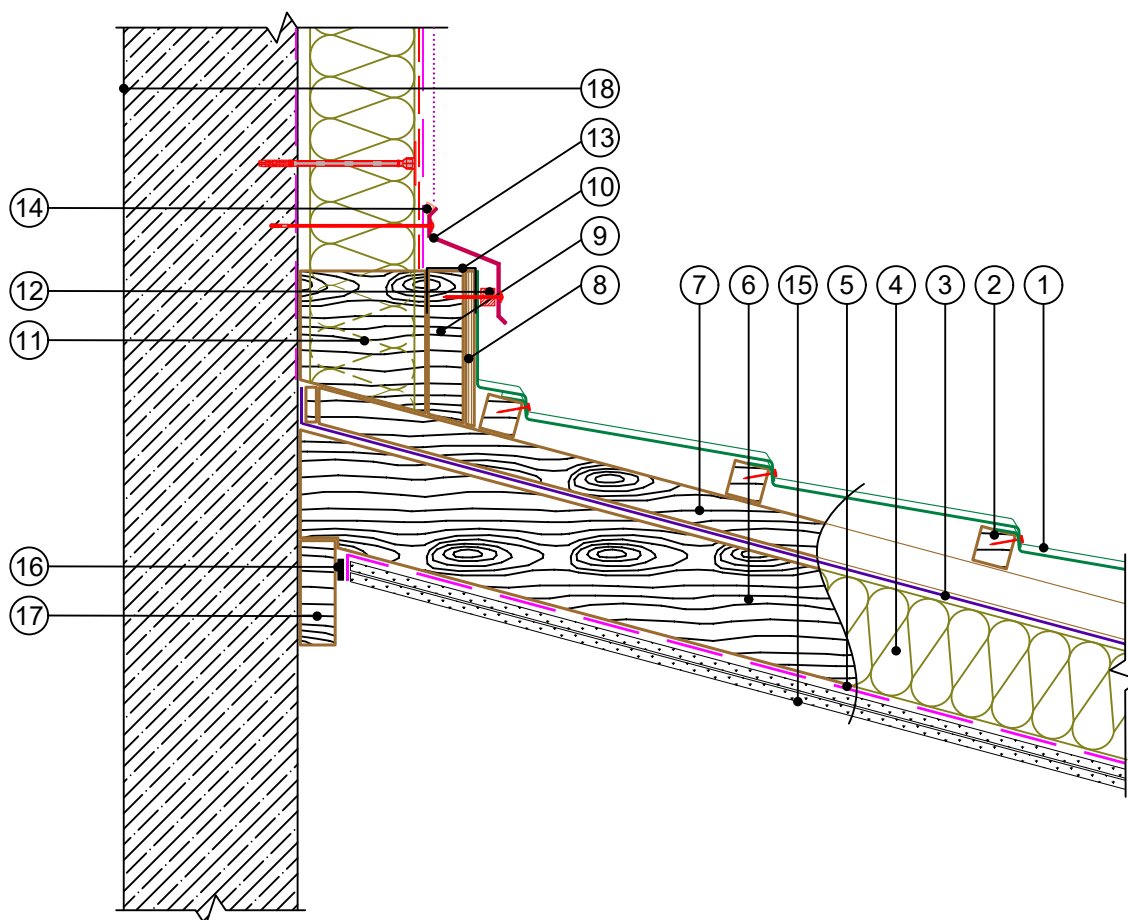


1. Кровельное покрытие
2. Шаговая обрешетка под кровельное покрытие
3. Мембрана гидро-ветрозащитная РОКВУЛ для кровель
4. Теплоизоляция РОКВУЛ серии ЛАЙТ (ЛАЙТ БАТТС, СКАНДИК, Лайт Баттс ЭКСТРА, АРКТИК, КАРКАС БАТТС)
5. Стропильная нога
6. Контробрешетка для создания вентзазора
7. Пароизоляция для кровель, стен и потолка РОКВУЛ

8. ГКЛВ толщиной 12,5 мм в два слоя
9. Гофрированная лента для примыкания
10. Планка примыкания (крепить оцинкованными саморезами с шагом 200 мм)
11. Однокомпонентный полиуретановый герметик
12. Двухсторонняя бутилкаучуковая лента
13. Опорный профиль
14. Каркасная конструкция и фасадная система с тонким штукатурным слоем РОКФАССАД

						Альбом технических решений для массового применения						
						Раздел 12. Ограждающие конструкции мансард						
Изм.	Кол. уч.	Лист	№ док.	Подп.	Дата							
								Стадия	Лист	Листов		
									12.10	12.22		
								Боковое примыкание к стене (вариант 2)				
								ООО «РОКВУЛ» https://rwl.ru/				

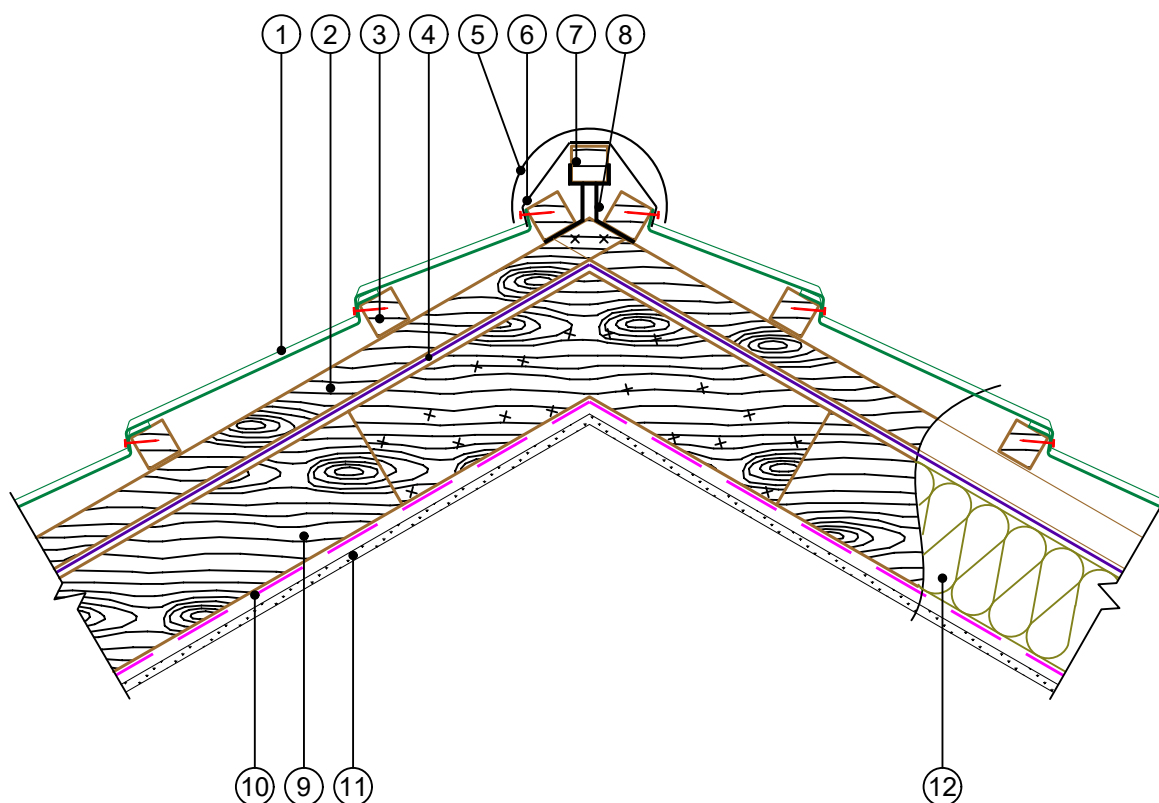
Торцевое примыкание к стене (вариант 1)



- | | |
|--|---|
| <ol style="list-style-type: none"> 1. Кровельное покрытие 2. Шаговая обрешетка под кровельное покрытие 3. Мембрана гидро-ветрозащитная РОКВУЛ для кровель 4. Теплоизоляция РОКВУЛ серии ЛАЙТ (ЛАЙТ БАТТС, СКАНДИК, Лайт Баттс ЭКСТРА, АРКТИК, КАРКАС БАТТС) 5. Пароизоляция для кровель, стен и потолка РОКВУЛ 6. Стропильная нога 7. Контробрешетка для создания вентзазора 8. ОСП-3 или ФСФ 9. Брус 50х50 мм для создания вентиляционного зазора, крепить к элементу 10 | <ol style="list-style-type: none"> 10. Антимоскитная сетка 11. Вспомогательный элемент из доски крепить к стене (толщина 50 мм, ширина равна толщине теплоизоляции) 12. Прокладка для создания зазора 13. Планка примыкания (крепить оцинкованными саморезами с шагом 200 мм) 14. Однокомпонентный полиуретановый герметик 15. ГКЛВ толщиной 12,5 мм в два слоя 16. Двухсторонняя бутилкаучуковая лента 17. Опорная балка 18. Фасадная система с тонким штукатурным слоем РОКФАСАД |
|--|---|

						Альбом технических решений для массового применения						
						Раздел 12. Ограждающие конструкции мансард						
Изм.	Кол.уч.	Лист	№ док.	Подп.	Дата							
								Стадия	Лист	Листов		
									12.11	12.22		
						Торцевое примыкание к стене (вариант 1)	ООО «РОКВУЛ» https://rwl.ru/					

Узел 5

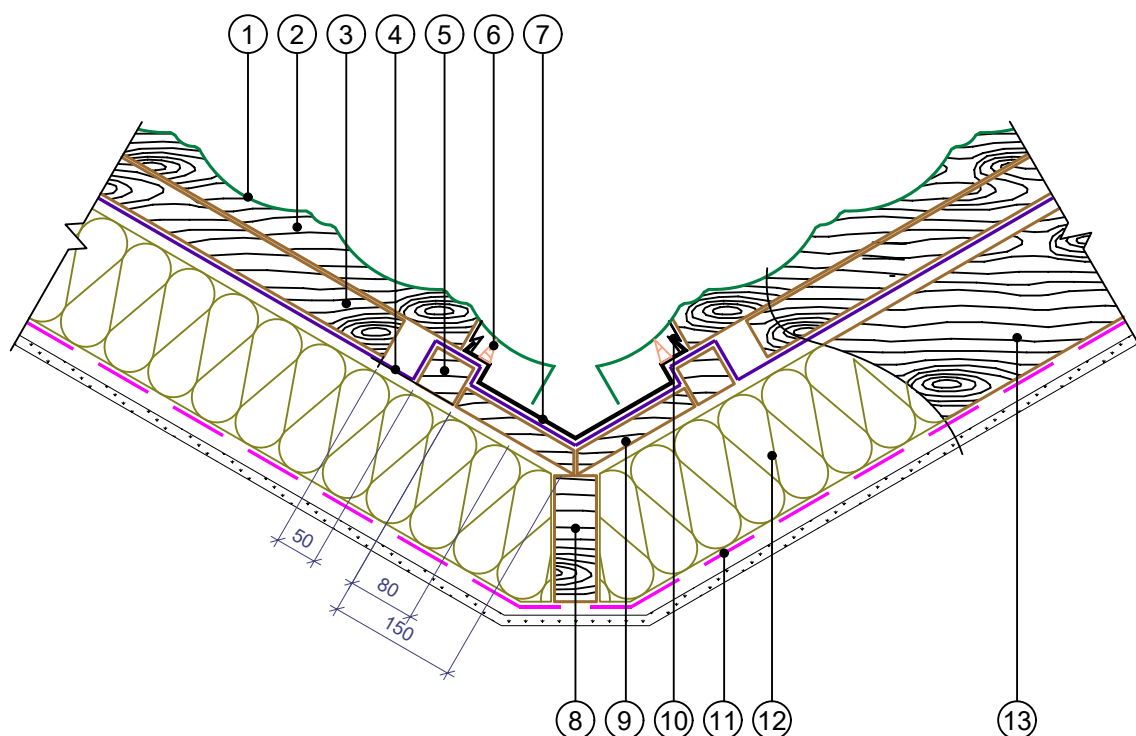


1. Кровельное покрытие
2. Контробрешетка для создания вентзазора
3. Шаговая обрешетка под кровельное покрытие
4. Мембрана гидро-ветрозащитная РОКВУЛ для кровель
5. Полукруглый коньковый элемент
6. Рулонный вентиляционный элемент конька

7. Коньковый брус
8. Крепежный элемент конькового бруса
9. Стропильная нога
10. Пароизоляция для кровель, стен и потолка РОКВУЛ
11. ГКЛВ толщиной 12,5 мм
12. Теплоизоляция РОКВУЛ серии ЛАЙТ (ЛАЙТ БАТТС, СКАНДИК, Лайт Баттс ЭКСТРА, АРКТИК, КАРКАС БАТТС)

						Альбом технических решений для массового применения						
						Раздел 12. Ограждающие конструкции мансард						
Изм.	Кол. уч.	Лист	№ док.	Подп.	Дата				Стадия	Лист	Листов	
										12.13	12.22	
									Конек			
									ООО «РОКВУЛ» https://rwl.ru/			

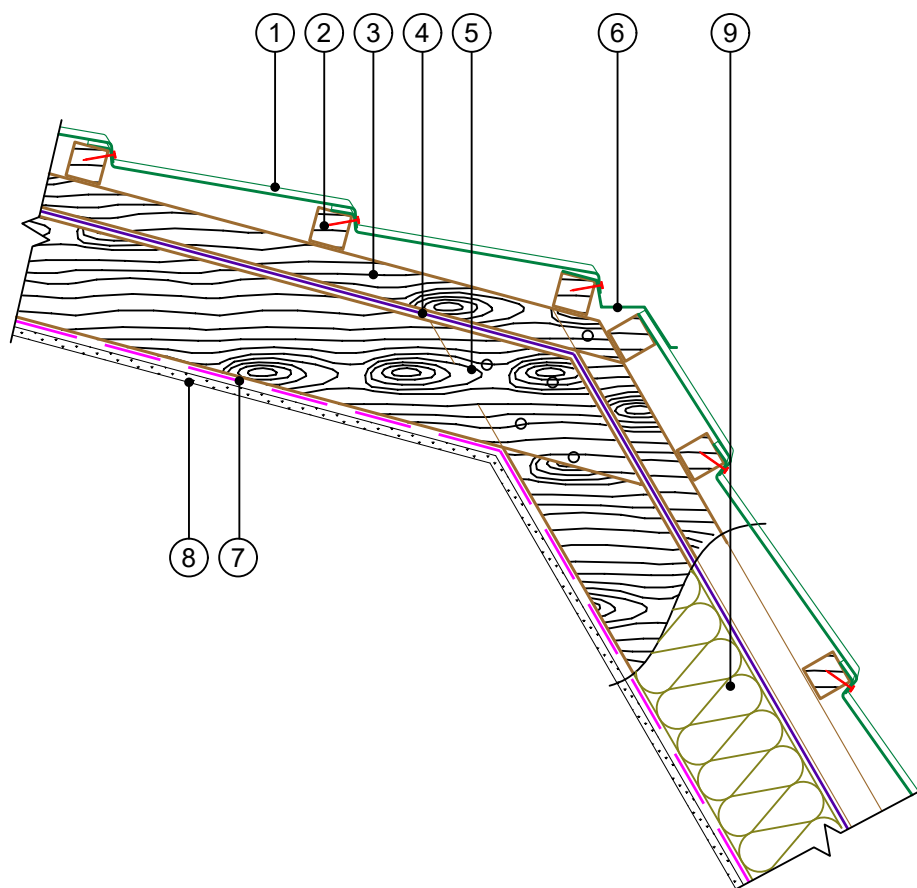
Ендова



- | | |
|---|---|
| <ol style="list-style-type: none"> 1. Кровельное покрытие 2. Шаговая обрешетка под кровельное покрытие 3. Контробрешетка для создания вентзазора 4. Мембрана гидро-ветрозащитная РОКВУЛ для кровель 5. Элемент контробрешетки 6. Уплотнитель 7. Ендова (крепить кляммерами с шагом 250-300 мм0 | <ol style="list-style-type: none"> 8. Ендовый брус 9. Опорный настил из обрезной антисептированной доски толщиной 25 мм 10. Кляммеры для крепления ендовы 11. Пароизоляция для кровель, стен и потолка РОКВУЛ 12. Теплоизоляция РОКВУЛ серии ЛАЙТ (ЛАЙТ БАТТС, СКАНДИК, Лайт Баттс ЭКСТРА, АРКТИК, КАРКАС БАТТС) 13. Стропильная нога 14. ГКЛВ толщиной 12,5 мм в два слоя |
|---|---|

						Альбом технических решений для массового применения						
						Раздел 12. Ограждающие конструкции мансард						
Изм.	Кол.уч.	Лист	№ док.	Подп.	Дата			Стадия	Лист	Листов		
									12.14	12.22		
						Ендова		ООО «РОКВУЛ» https://rwl.ru/				

Узел 6

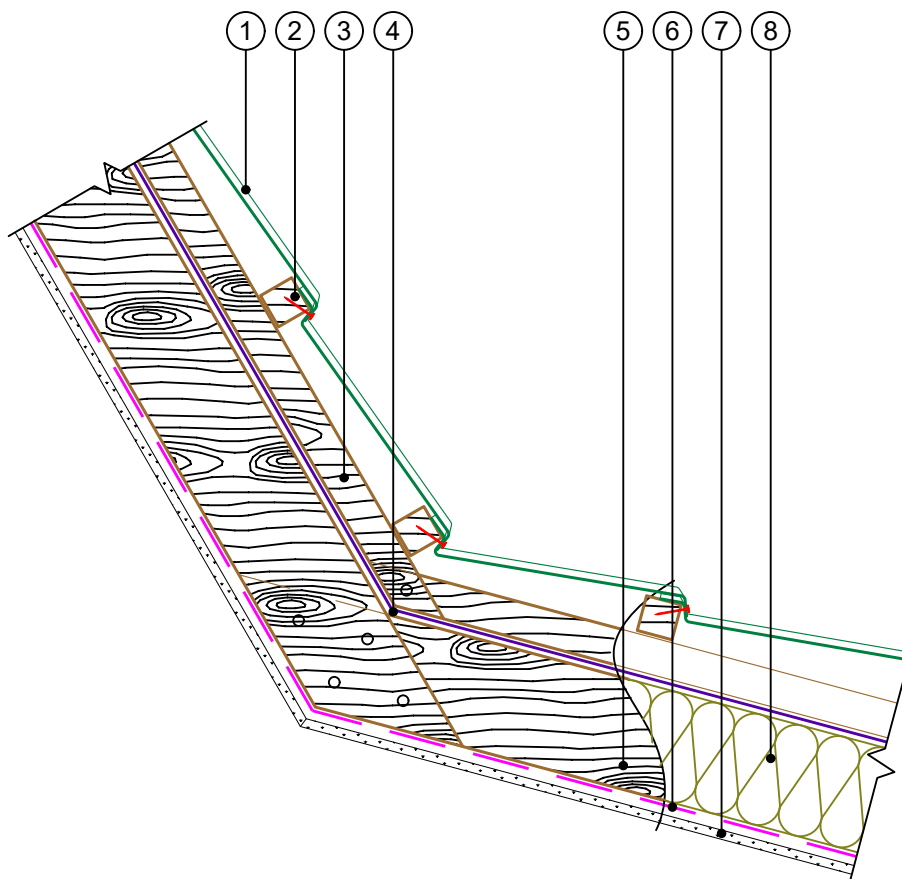


1. Кровельное покрытие
2. Шаговая обрешетка под кровельное покрытие
3. Контробрешетка для создания вентзазора
4. Мембрана гидро-ветрозащитная РОКВУЛ для кровель
5. Стропильная нога

6. Карнизная планка
7. Пароизоляция для кровель, стен и потолка РОКВУЛ
8. ГКЛВ толщиной 12,5 мм в два слоя
9. Теплоизоляция РОКВУЛ серии ЛАЙТ (ЛАЙТ БАТТС, СКАНДИК, Лайт Баттс ЭКСТРА, АРКТИК, КАРКАС БАТТС)

						Альбом технических решений для массового применения						
						Раздел 12. Ограждающие конструкции мансард						
Изм.	Кол.уч.	Лист	№ док.	Подп.	Дата							
									Стадия	Лист	Листов	
										12.15	12.22	
						Внешний излом крыши			ООО «РОКВУЛ» https://rwl.ru/			

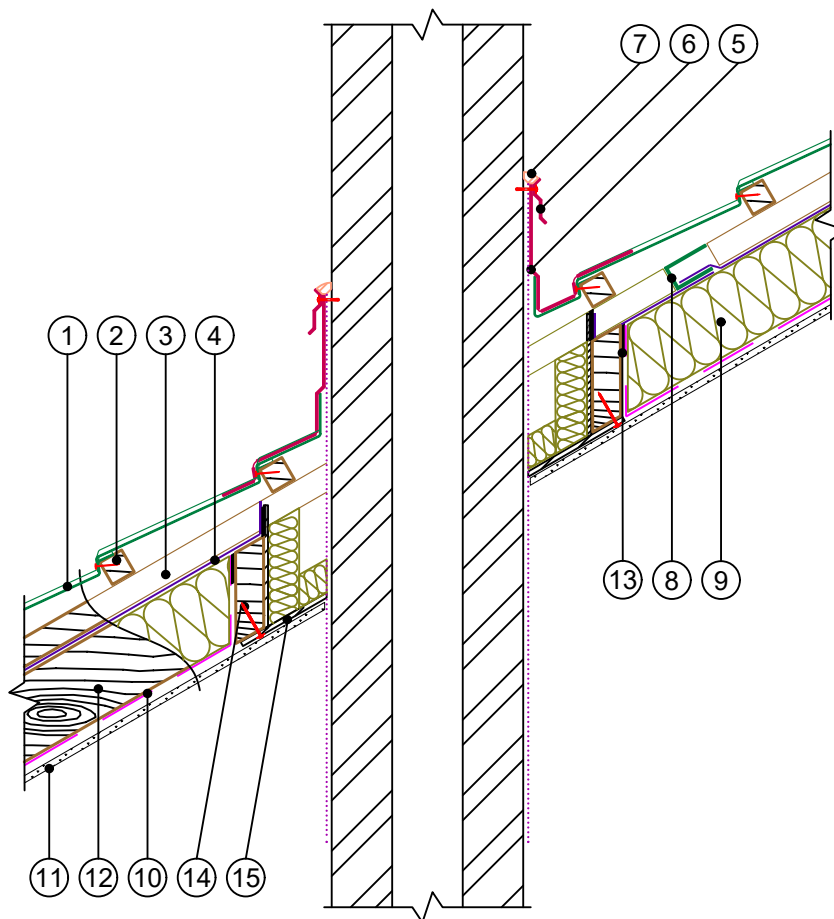
Узел 7



1. Кровельное покрытие
2. Шаговая обрешетка под кровельное покрытие
3. Контробрешетка для создания вентзазора
4. Мембрана гидро-ветрозащитная РОКВУЛ для кровель
5. Стропильная нога
6. Пароизоляция для кровель, стен и потолка РОКВУЛ
7. ГКЛВ толщиной 12,5 мм в два слоя
8. Теплоизоляция РОКВУЛ серии ЛАЙТ (ЛАЙТ БАТТС, СКАНДИК, Лайт Баттс ЭКСТРА, АРКТИК, КАРКАС БАТТС)

						Альбом технических решений для массового применения			
						Раздел 12. Ограждающие конструкции мансард			
Изм.	Кол.уч.	Лист	№ док.	Подп.	Дата				
							Стадия	Лист	Листов
								12.16	12.22
						Внутренний излом крыши	ООО «РОКВУЛ» https://rwl.ru/		

Примыкание к трубе (вариант 1). Сечение 1-1



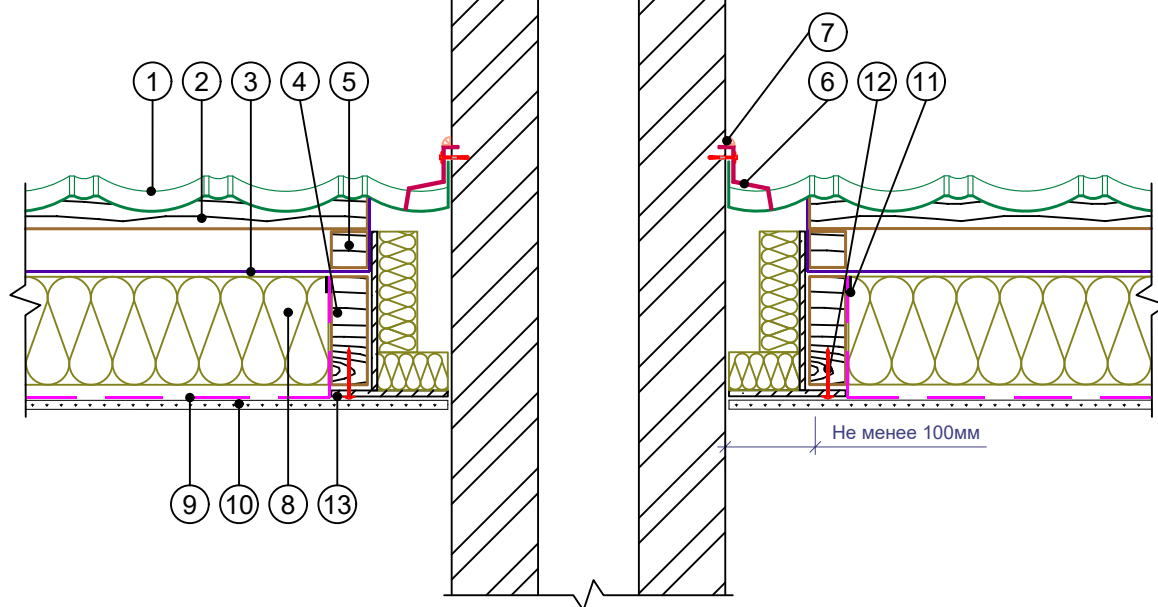
- | | |
|--|---|
| 1. Кровельное покрытие | 8. Дренажный канал |
| 2. Шаговая обрешетка под кровельное покрытие | 9. Теплоизоляция РОКВУЛ серии ЛАЙТ (ЛАЙТ БАТТС, СКАНДИК, Лайт Баттс ЭКСТРА, АРКТИК, КАРКАС БАТТС) |
| 3. Контробрешетка для создания вентзазора | 10. Пароизоляция для кровель, стен и потолка РОКВУЛ |
| 4. Мембрана гидро-ветрозащитная РОКВУЛ для кровель | 11. ГКЛВ толщиной 12,5 мм в два слоя |
| 5. Гофрированная лента для примыканий | 12. Стропильная нога |
| 6. Прижимная планка | 13. Бутил-каучуковая лента |
| 7. Однокомпонентный огнеупорный герметик | 14. Крепеж |
| | 15. Стальной стакан или короб из огнестойких фиброцементных плит |

Примечания

1. Не применять данный вариант устройства примыкания для зданий и сооружений, имеющих большую усадку и деформации (деревянные бревенчатые или брусовые).
2. Выполнение данного узла должно соответствовать требованиям СНиП 2.04.05-91*

						Альбом технических решений для массового применения			
						Раздел 12. Ограждающие конструкции мансард			
Изм.	Кол.уч.	Лист	№ док.	Подп.	Дата				
							Стадия	Лист	Листов
								12.18	12.22
						Примыкание к трубе (вариант 1). Сечение 1-1	ООО «РОКВУЛ» https://rwl.ru/		

Узел 9



1. Кровельное покрытие
2. Шаговая обрешетка под кровельное покрытие
3. Мембрана гидро-ветрозащитная РОКВУЛ для кровель
4. Стропильная нога
5. Контробрешетка для создания вентзазора
6. Планка примыкания боковая крепить саморезами с шагом 150-200 мм

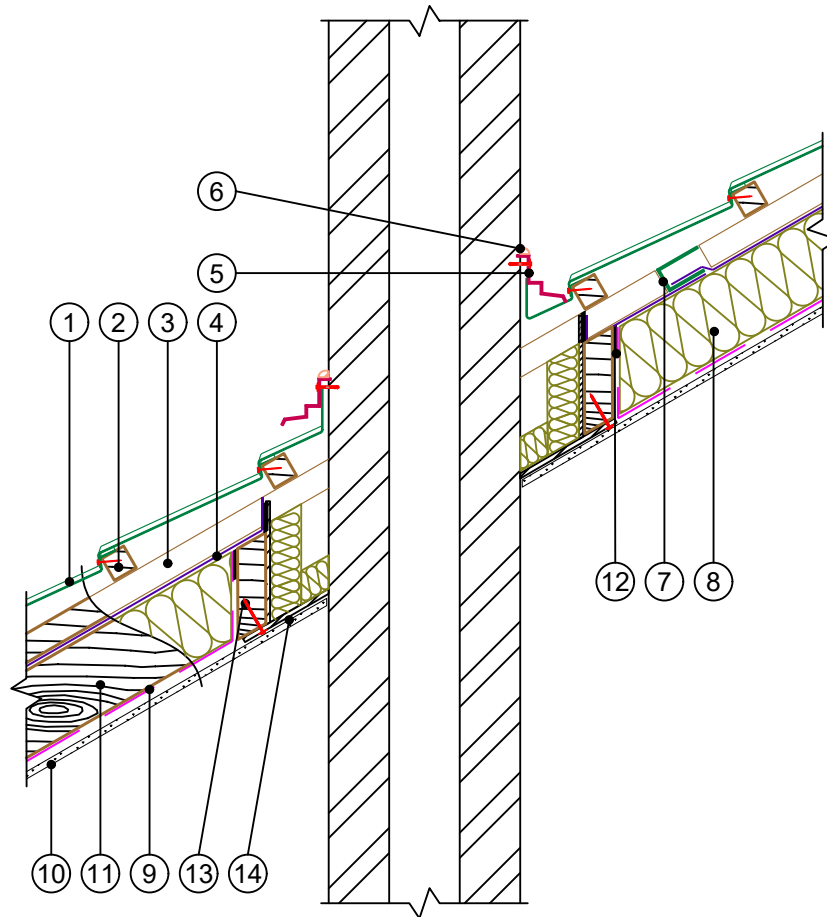
7. Однокомпонентный огнеупорный герметик
8. Теплоизоляция РОКВУЛ серии ЛАЙТ (ЛАЙТ БАТТС, СКАНДИК, Лайт Баттс ЭКСТРА, АРКТИК, КАРКАС БАТТС)
9. Пароизоляция для кровель, стен и потолка РОКВУЛ
10. ГКЛВ толщиной 12,5 мм в два слоя
11. Бутил-каучуковая лента
12. Крепеж
13. Стальной стакан или короб из огнестойких фиброцементных плит

Примечания

1. Данный вариант устройства примыкания можно применять для любых зданий.
2. Выполнение данного узла должно соответствовать требованиям СНиП 2.04.05-91*

						Альбом технических решений для массового применения						
						Раздел 12. Ограждающие конструкции мансард						
Изм.	Кол.уч.	Лист	№ док.	Подп.	Дата							
								Стадия	Лист	Листов		
								12.19	12.22			
						Примыкание к трубе (вариант 2)		ООО «РОКВУЛ» https://rwl.ru/				

Примыкание к трубе (вариант 2). Сечение 1-1



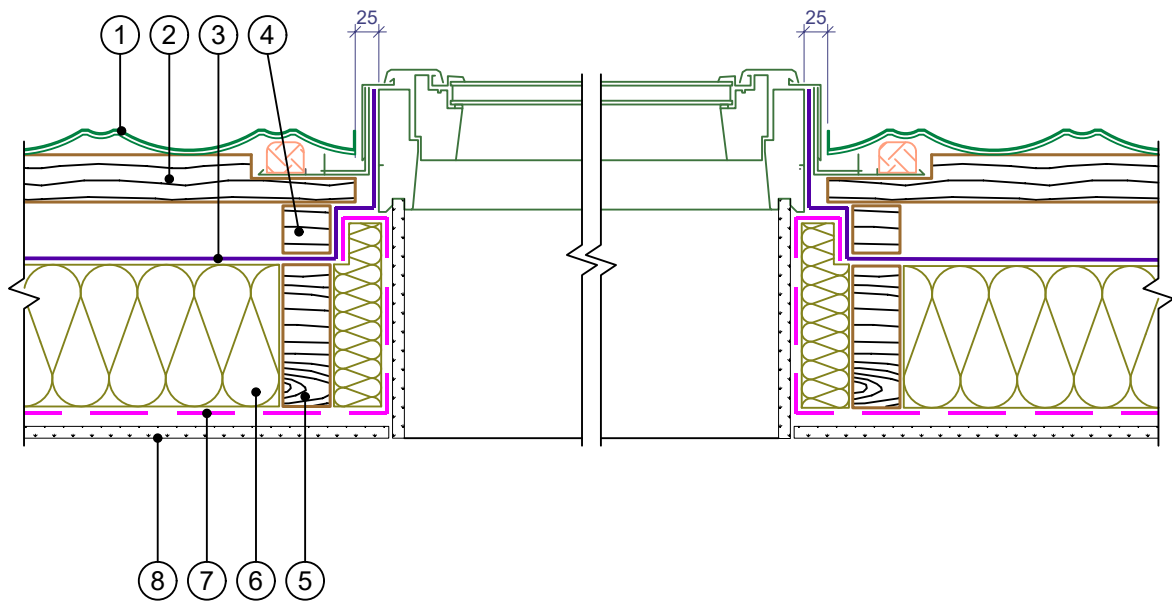
- | | |
|---|---|
| 1. Кровельное покрытие | 7. Дренажный канал |
| 2. Шаговая обрешетка под кровельное покрытие | 8. Теплоизоляция РОКВУЛ серии ЛАЙТ (ЛАЙТ БАТТС, СКАНДИК, Лайт Баттс ЭКСТРА, АРКТИК, КАРКАС БАТТС) |
| 3. Контробрешетка для создания вентзазора | 9. Пароизоляция для кровель, стен и потолка РОКВУЛ |
| 4. Мембрана гидро-ветрозащитная РОКВУЛ для кровель | 10. ГКЛВ толщиной 12,5 мм в два слоя |
| 5. Планка примыкания к вертикальной стене крепить саморезами с шагом 150-200 мм | 11. Стропильная нога |
| 6. Однокомпонентный огнеупорный герметик | 12. Бутил-каучуковая лента |
| | 13. Крепеж |
| | 14. Стальной стакан или короб из огнестойких фиброцементных плит |

Примечания

- Данный вариант устройства примыкания можно применять для любых зданий.
- Выполнение данного узла должно соответствовать требованиям СНиП 2.04.05-91*

						Альбом технических решений для массового применения		
						Раздел 12. Ограждающие конструкции мансард		
Изм.	Кол.уч.	Лист	№ док.	Подп.	Дата			
							Стадия	Лист
								Листов
								12.20
								12.22
						Примыкание к трубе (вариант 2). Сечение 1-1	ООО «РОКВУЛ» https://rwl.ru/	

Узел 10

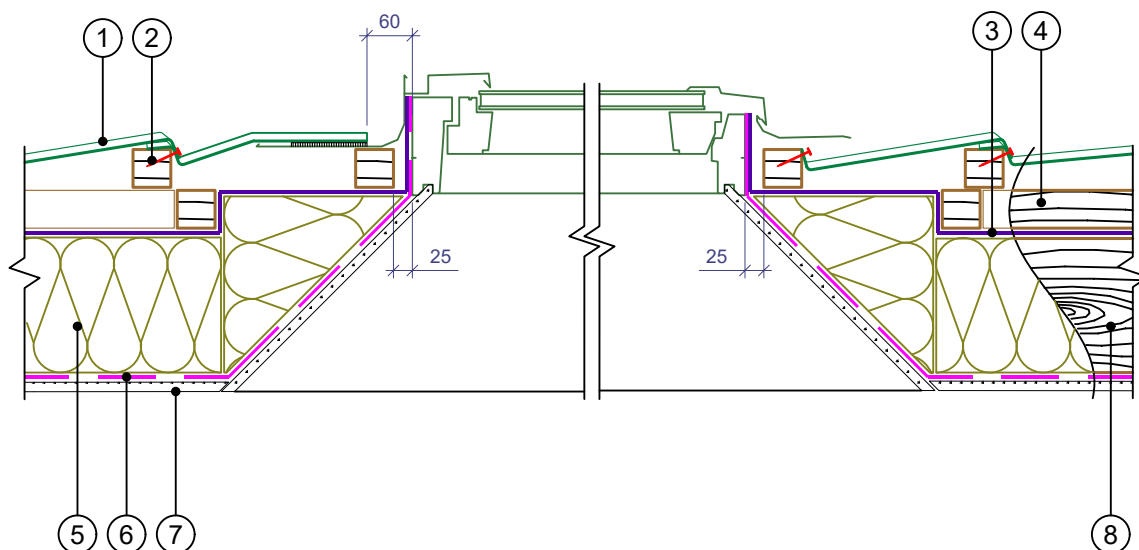


1. Кровельное покрытие
2. Шаговая обрешетка под кровельное покрытие
3. Мембрана гидро-ветрозащитная РОКВУЛ для кровель
4. Контробрешетка для создания ветзазора
5. Стропильная нога

6. Теплоизоляция РОКВУЛ серии ЛАЙТ (ЛАЙТ БАТТС, СКАНДИК, Лайт Баттс ЭКСТРА, АРКТИК, КАРКАС БАТТС)
7. Пароизоляция для кровель, стен и потолка РОКВУЛ
8. ГКЛВ толщиной 12,5 мм в два слоя

						Альбом технических решений для массового применения			
						Раздел 12. Ограждающие конструкции мансард			
Изм.	Кол.уч.	Лист	№ док.	Подп.	Дата				
							Стадия	Лист	Листов
								12.21	12.22
						Мансардное окно. Поперечный разрез		ООО «РОКВУЛ»	
								https://rwl.ru/	

Узел 11



1. Кровельное покрытие
2. Шаговая обрешетка под кровельное покрытие
3. Мембрана гидро-ветрозащитная РОКВУЛ для кровель
4. Контробрешетка для создания вентзазора

5. Теплоизоляция РОКВУЛ серии ЛАЙТ (ЛАЙТ БАТТС, СКАНДИК, Лайт Баттс ЭКСТРА, АРКТИК, КАРКАС БАТТС)
6. Пароизоляция для кровель, стен и потолка РОКВУЛ
7. ГКЛВ толщиной 12,5 мм в два слоя
8. Стропильная нога

						Альбом технических решений для массового применения			
						Раздел 12. Ограждающие конструкции мансард			
Изм.	Кол.уч.	Лист	№ док.	Подп.	Дата				
							Стадия	Лист	Листов
								12.22	12.22
						Мансардное окно. Продольный разрез		ООО «РОКВУЛ»	
								https://rwl.ru/	